



「実際にアップグレードされたお客様の声」

港区/K様

AVアンプでB&W805を鳴らしていたK様。LINNDS導入後は、段階を踏んでアンプ、スピーカー共にアップグレード。一段階前のAKURATE DS/Kご導入時の音には十分に満足され、KLIMAXは良さそうではあるけれど、そんなに音が変わるの?と平信半疑だったK様。あるきっかけで自宅で聴く機会があり、いつも聴いている音楽の表現力の際立ちに驚かれます。ご導入後にお話を伺うと「やっぱりAKURATEとKLIMAXの違いは歴然だった。音はもちろんだけど、日常的に聴いているところにより感情に入ってくる感じが深い。背中がゾクッとする体験を何度もしましたよ。」と、音楽の楽しさの中に身を置かれる日々をお過ごしの様子でした。

SYSTEM: LINN KLIMAX DS/K, OCTAVE V80, Sonusfaber GUARNERI evolution

お客様宅へのDSご納品、約1000件!

Sound Create Features LINN DS

デジタルファイル再生でそんなに音が変わるもの? ネットワークプレーヤーは様々あるけれど、LINNの何が良いの? KLIMAXとAKURATEはかなりの価格差があるけれど、そんなに違うもの? などなど、日々沢山の質問を頂きます。

サウンドクリエイトならではのネットワーク構築のノウハウを確立し始めた今、DSの技術的「なぜ?」について、AKURATEそして、圧倒的存在であるKLIMAXの凄さの秘密を解き明かします。

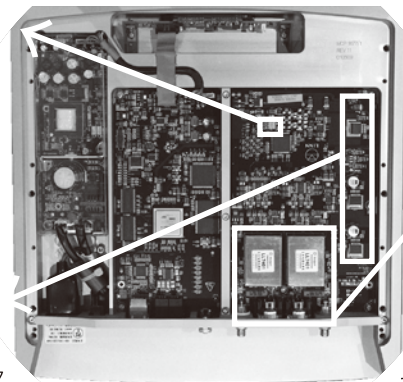
さらに、日本特別仕様 KLIMAX DS/K の圧倒性をひも解く!

01 新設計クロックデバイス採用により、ジッターを50%軽減!

オリジナルモデル(2007発売)にはクロックオシレーターを4つ搭載していましたが、2011年にアップグレードしたKシリーズでは1つのクロックデバイスで各種サンプリング周波数に対応する非常にシンプルなクロックシステムを搭載。
★効果★理想的な動作環境を得てジッターを50%低減!

04 新開発レギュレーターによる-6dB/S/N向上!

アンプ基板の各セクションは動作安定のためレギュレーターチップ(調整チップ)が置かれますが、LINNはDSの心臓部ともいえるクロック部とDAC部に別々のディスクリット構成のオリジナルレギュレーター回路を開発。徹底的な相互干渉の排除と安定性をもたらしました。
★効果★トータルで-6dBのS/N向上を達成しました!



02 新開発(新設計)出力回路により低域ノイズレベルが1/1000に!

①ディストーションキャンセルサーキット搭載ノイズアイソレートのため、出力トランスを採用していますが、一般的にトランスは特性上、低周波の歪率が大きいので、トランスの歪を効果的にキャンセルするディストーションキャンセルサーキット(DCC)が開発されました。

★効果★超低域～低域の歪レベルは従来機よりも、30dB!(=1/1000)もの低減となり、オーケストラのスケール感が増し、コンサートホールの会場のざわめきや空気感がリアルに再現されます。

②アイソレーション効果の高い出力トランスを採用AKURATE DS/Kより50%増!のコアボリュームを持つランダー社新型トランスが採用されました。また、日本仕様のみ、XLR,RCAどちらでも最高なパフォーマンスを発揮できるように、出力部の接地(グラウンド)を内部リレースイッチによって切り替えが出来るように設計されています。

★効果★低域再生帯域が、更に1オクターブ伸びました!

03 アルミ削りだし! KLIMAXシャーシ

約80mmのアルミブロックを三次元的に切削し、熱膨張など金属の特性も加味しながら4時間かけて仕上げられます。ミクロンオーダーの超高精度加工により、徹底的な外来ノイズからの遮断に貢献しています。オーディオ基板はシャーシ天板から吊り下げられています。

★効果★圧倒的なシールド効果により、各デバイスの正確な動作安定と高S/Nに貢献しています。

まずは、日本特別仕様 AKURATE DS/K を解析!

01 8層オーディオ基板/オーディオ基板に対して電源供給トラック(ルート)の隔離

デジタル回路設計のノウハウが結集した8層基板を採用。シグナルラインと電源供給トラックの相互干渉を防ぎ、極限までノイズを低減。正確で安定した各デバイスの動作を確保しオーディオパフォーマンスを大きく改善しています。

04 新開発マスタークロックシステム

パルス間隔の極めて均一かつ高品位な新開発のクロックシステムがDAC直近に搭載され、ジッター低減に大きな効果をもたらしました。

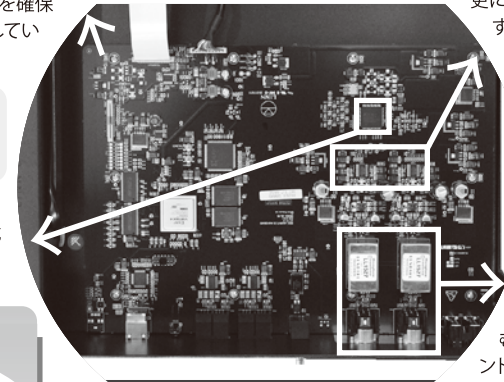
HDMIの入出力が搭載されたDSMシリーズも発売。ブルーレイのHDMI出力の音声を、解像度高く臨場感溢れるような、まさにDSクオリティーでお楽しみいただけるのです。そこで...

DSMのHDMIの音質はなぜ良いのか?

- 映像と音声を同時転送するHDMIは、共通のクロックを使用しないといけなため、クロックジッターの影響が避けられません。LINNは映像と音声を分離した後、音声用のクロックを改めて与え、極めて低いジッターレベルに抑えることに成功!
- HDMIもファイル再生同様に、アップサンプリング:384/362.8kHz、ビット拡張:35bitデジタルプロセッシング→その後24bitに変換しDACへ!
- HDMI専用の6層基板を与え、メインオーディオボードとの電源、グラウンドラインの独立化。
- HDMIのデジタル転送にLINN独自の低電圧転送方式LVDSを採用。ノイズの遮断により音楽信号への影響を最小化。デジタルプロセッシングとDAC部にも同様の技術を採用。
- DS/K同様、多数のアイソレーション技術の採用。
- 更にHDMIコネクションより混入する様々なノイズ対策として独自のフィルタリングを施し、万全の回路に!

02 ウォルフソン8741DACチップを左右独立してマウント

ウォルフソン8741DACを左右1デバイスずつ、モノラルに構成。音の分離や解像度が格段にUP! 更に、DAC内のデジタルフィルターは使わず、LINNオリジナルのデジタルフィルターを採用し高音質を実現。



03 日本専用モデルとしてノイズアイソレーションのため、出力トランスを搭載

オリジナルのKLIMAX DSに搭載されたライトトランスを採用。ネットワークやグラウンドラインから回り込むノイズを極限まで低減する、アースポイント並びにサーキットラインを特別開発。日本の電源環境にマッチした非常に買い得なモデルなのです。

- ☑ DS1stステップセミナー
ほぼ毎日開催中のDS1stステップセミナー。素朴な疑問から導入に関するご不明な点など、お客様の「?」にインストーラーがお答えします。
- ☑ DSあれこれ&納品例
サウンドクリエイトHPにて、DSに関する様々な情報を掲載しています。ソフトウェアアップデートのお知らせや、トラブルシューティングなどDSノウハウが沢山!

詳しくは



☎ SOUND CREATE <http://www.soundcreate.co.jp/>
〒104-0061 東京都中央区銀座5-10-6 第一銀座ビル 7F Tel.0120-62-8166
営業時間: 12:00~19:00 定休日: 毎週火曜日/第2、第3月曜日 (祝日の場合第1月曜日に振替)

☎ SOUND CREATE Legato <http://www.soundcreate.co.jp/legato/>
〒104-0061 東京都中央区銀座2-4-17 Tel.03-5524-5828

【取り扱いブランド】LINN/PIEGA/B&W/VIVIDAUDIO/ELAC/Davone/JBL/Albedo/Sonus faber/Mdntosh/Audel/PENAUDIO/Anthony Gallo/HARBETH/OCTAVE/NuForce/TRIGON/N-mode/QUADRASPIRE/ウィンテージ各種...etc

まずは「ビビットオーディオG3 G1YA」。性能で受迫することなく上位機種G1をここまで小型化することに成功したG3は、空間表現とンヤンなフオーカス感が魅力! 大きな改良が加えられ、新たに発売されたピエガ「Premium50.2」 「Coax90.2」では、その完成度の高さに驚きとため息を隠し得ません。不動の地位を誇る「CL120X」の緻密で広大なサウンドステージは、それでもなお別世界。そうしてラインアップにある小型スピーカー「TP3」「TC10X」を聞けば、これはまた素晴らしい音楽性。PIEGAの層の厚さを感じます。その他にも、JBLやALTEC、BOZAKなどの希少なビンテージスピーカーも各種入荷しています。この秋は様々なスピーカーをご用意しておりますので、お近くにいらっしやうた際はぜひお気軽にお立ち寄りくださいませ。

新着!! 今秋のおすすめ スピーカー

